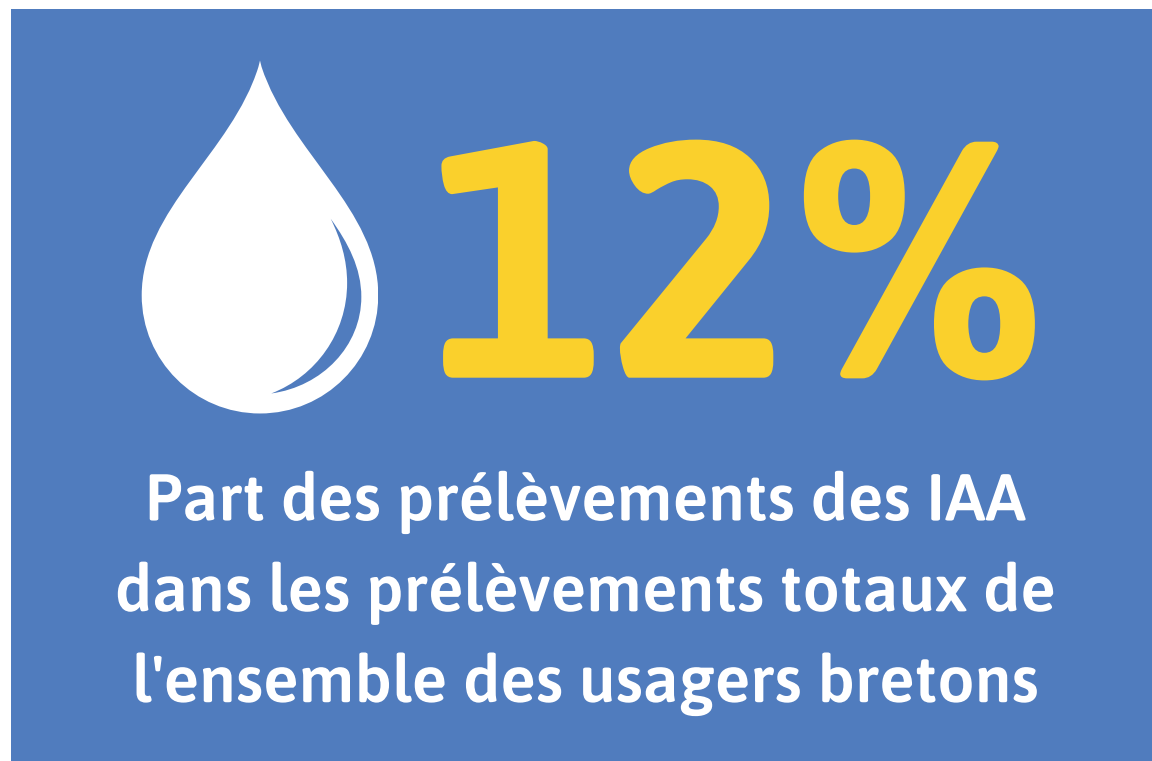


### Les chiffres de l'utilisation de l'eau dans le secteur agroalimentaire breton



**1er poste**

43% de l'eau est utilisée pour les opérations de nettoyage



**98%**

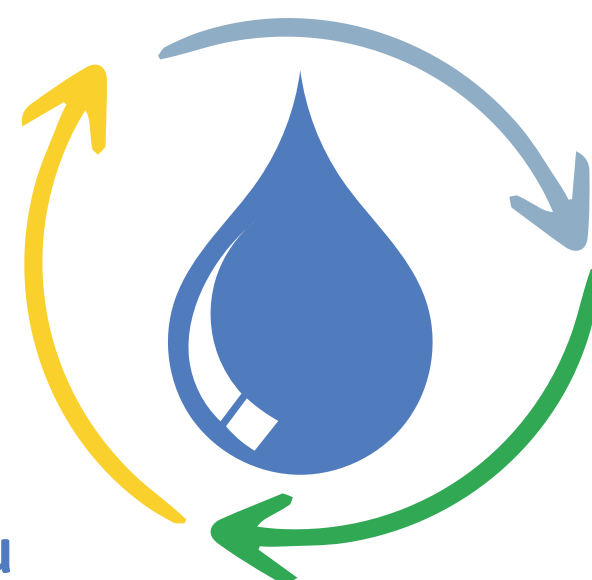
de l'eau prélevée par les IAA est restituée au milieu naturel

### La politique de gestion de l'eau et les tendances d'investissements

**78%** des IAA ont diminué ou stabilisé leurs prélèvements depuis 5 ans

**1. RÉDUIRE**

**2. RÉEMPLOYER**



**55%**

des entreprises ont mis en place des boucles de réemploi interne  
1 entreprise qui réemploie économise en moyenne. 60 000 m3/an

**3. RECYCLER**

**84%** des IAA ont amélioré ou stabilisé leur performance hydrique depuis 5 ans

**45%**

des entreprises ont des projets de recyclage des eaux usées traitées

1 projet de recyclage peut permettre d'économiser **20 à 25% du prélèvement**

**68%**  
des IAA sont équipées de compteurs à télé-relève

**150 000 €/an/entreprise**  
d'investissement moyen des IAA sur les économies d'eau  
(de quelques milliers d'€ pour les PME à plusieurs Millions d'€ pour les grandes entreprises)

**3/4**  
des entreprises ont un référent eau



**73%**  
des IAA ont réalisé un diagnostic eau dans les 5 dernières années

**75%** des IAA ont programmé des investissements à court terme sur les économies d'eau